

Aanpak van het knelpunt bestrijding Miljoenpoot in Palmen

DLV
plant

Uitvoering
Onderzoek DLV Plant

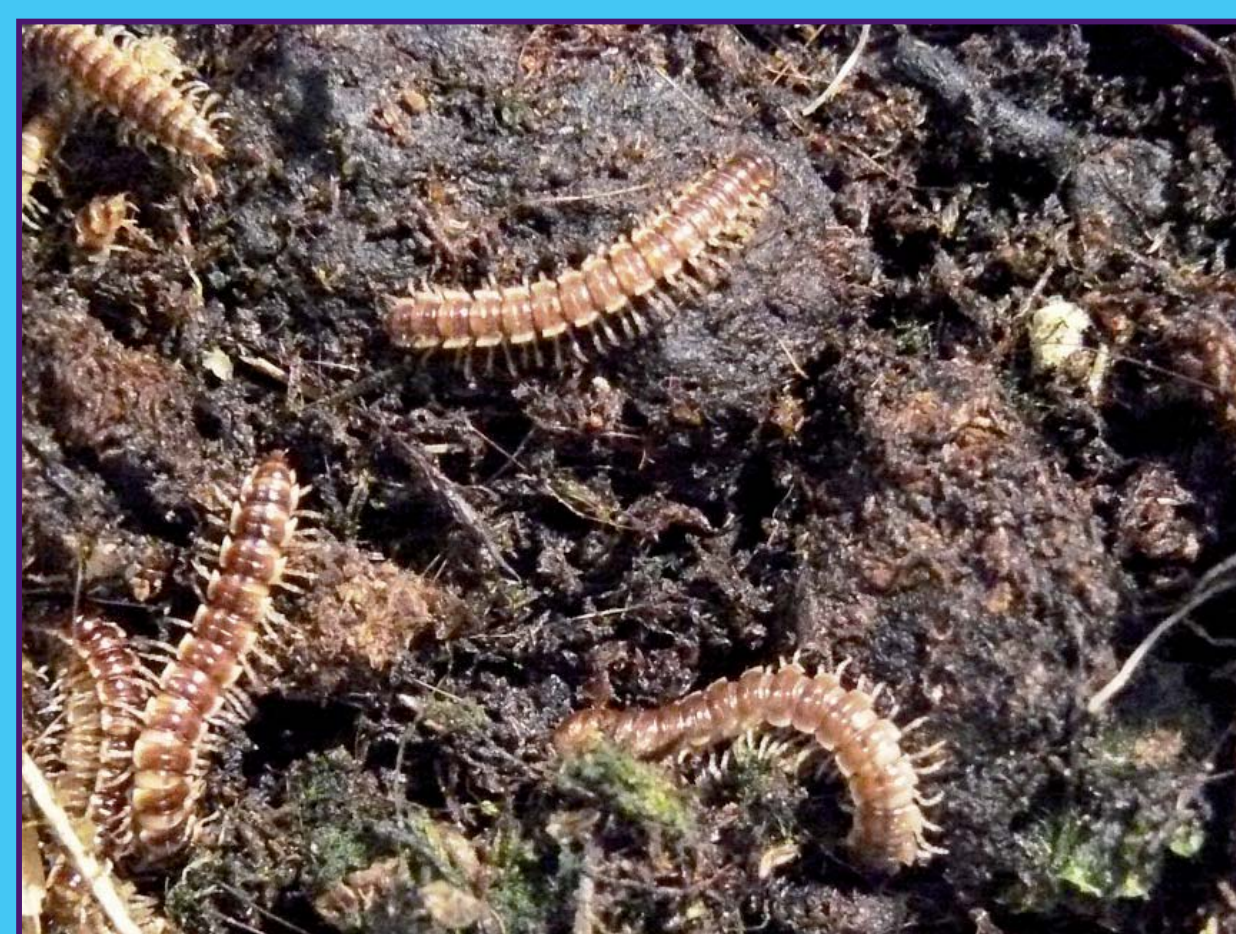
Contactpersonen
Leontiene van Genuchten, Senior Projectleider Onderzoek Gewasbescherming (tel. 06-5321 6323)
Erik Kerklaan, adviseur gewasbescherming (tel. 06-5342 7249)

Financiering
Productschap Tuinbouw

Samenwerking met
Palmen commissie LTO Groeiservice

Aanleiding en doel

Door het wegvallen van Carbofuran is een alternatief nodig voor de aanpak c.q. bestrijding van Miljoenpoot in Palmen



Miljoenpoot *Oxidus gracilis*



Omgewoelde grond

Probleem

- consument wil geen levende beesten in plant
- structuur van de grond verslechtert

Miljoenpoten komen voor op plaatsen met

- vocht
 - organisch materiaal (hout, potgrond, etc.) of andere schuilplaats
- Voorbeelden:
- In gootjes van de betonvloer
 - Bij putjes, randen, richels etc.
 - Tegen gevels met algen

Andere opvallende zaken bij Miljoenpoten

- zijn erg mobiel, besmetting van bestaande teelt naar nieuw gewas gaat gemakkelijk
- leggen eieren in groepjes van 20-40 stuks
- larven vervellen zevenmaal voordat ze volwassen zijn
- levenscyclus: drie tot vier maanden bij kastemperaturen

Proeven

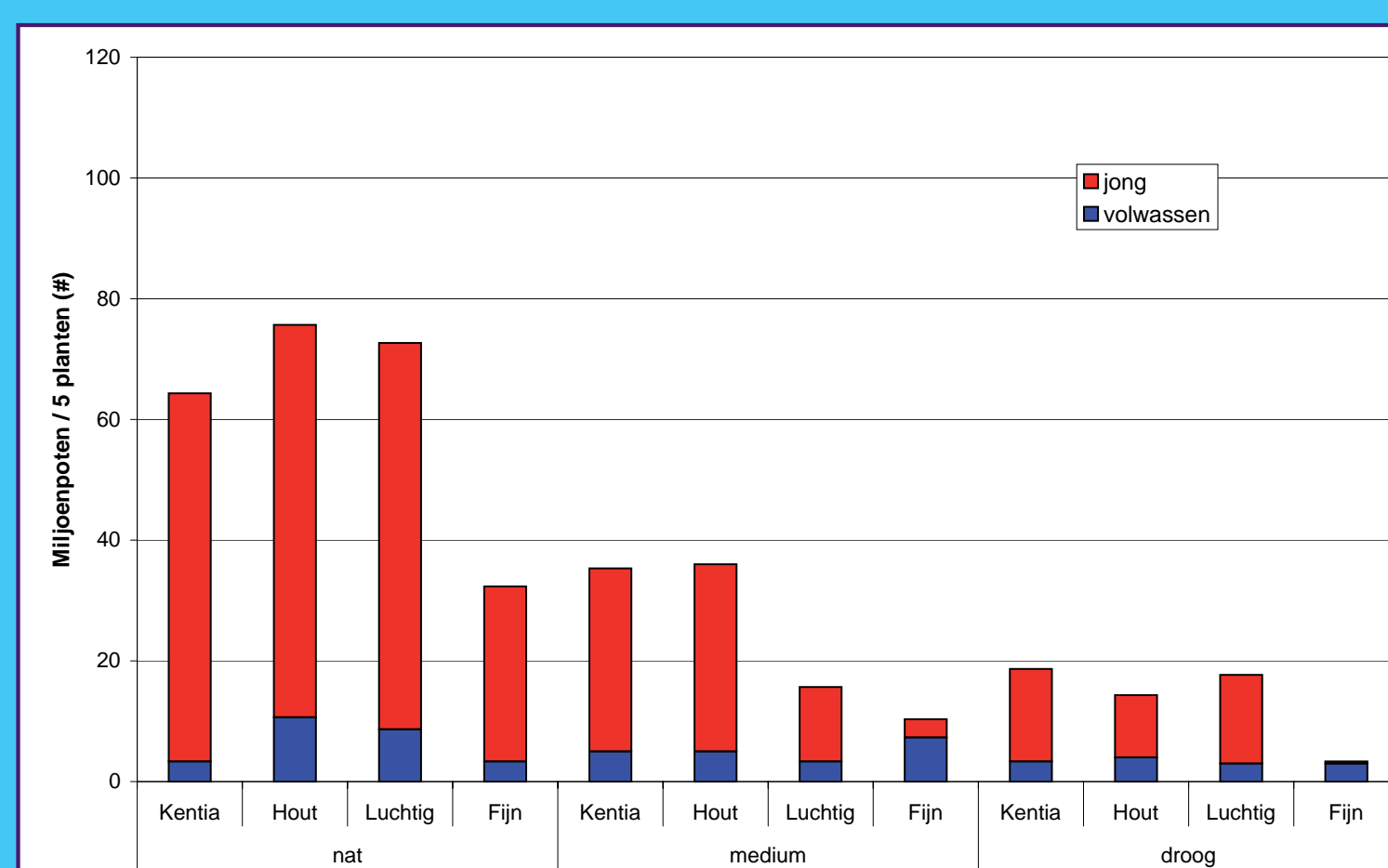
1. Toetsen van de invloed van de vochtigheid en samenstelling van het substraat

naam	samenstelling
1. Kentia	75% fraktie 2 Iers/Baltisch veen + 15% Industrieturf + 10% cocosvezel
2. Met hout	80% Iers veen + 20% houtvezel
3. Luchtig	60% fraktie 3 Iers/Baltisch veen + 40% grove cocos-chips
4. Fijn	20% tuinturf + 40% fraktie 2 Baltisch veen + 40% veenmosveen

Samenstellingen substraat

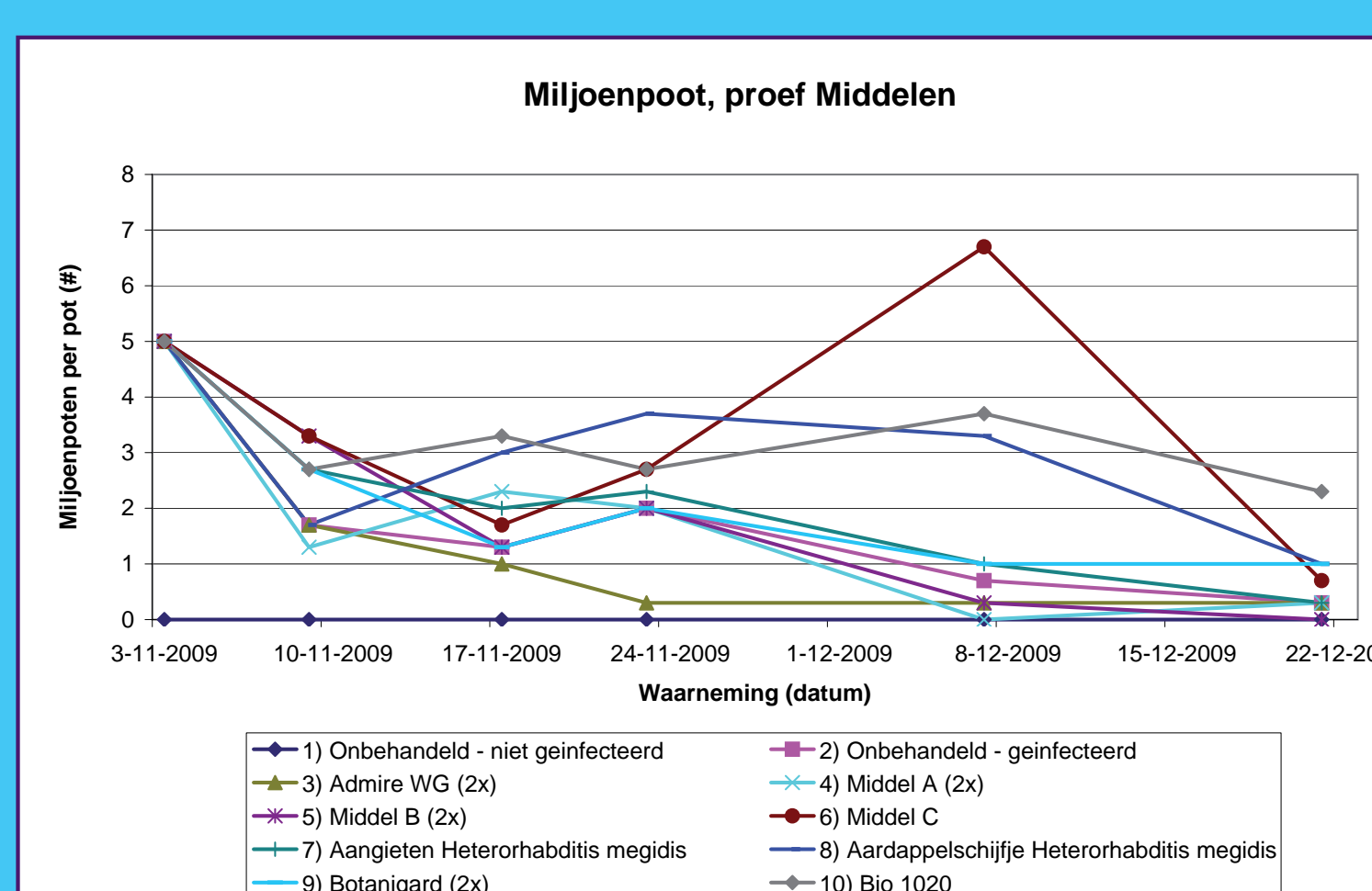
Resultaten in het kort

- De invloed van vochtigheid is het meest bepalend
 - o hoe natter geteeld wordt, hoe meer Miljoenpoten
 - o hoe natter geteeld wordt, hoe belangrijker de invloed van de samenstelling van de potgrond
- In de 'fijne' potgrond komen de minste Miljoenpoten voor



Gemiddeld van drie waarnemingen

2. Toetsen van de effectiviteit van chemische en biologische gewasbeschermingsmiddelen



Er zijn geen significante verschillen tussen de objecten.

Trends die zichtbaar zijn:

- Snelste werking:
 - o 3) Admire

- 2e toepassing effectief:
 - o 4) Middel A
 - o 5) middel B

Beste aan einde van de proefperiode:

- o 5) Middel B
 - gevolgd door:
 - 2) Admire WG
 - 4) Middel A
 - 7) Aangieten van aaltjes

Resultaten

Advies Hygiëne

- Verminder de aanwezigheid van organisch materiaal in de kas, ruim potgrondrestanten op.
- Zorg voor een gladde afwerking van vloeren: geen resten potgrond dus minder schuilplaatsen.

Advies Samenstelling & Vochtigheid

- Droger telen vermindert de aanwezigheid van Miljoenpoten.
- Nat telen betekent extra aandacht geven aan het bestrijden van Miljoenpoten.
- Veranderen van de samenstelling van de potgrond kan het aantal Miljoenpoten terugdringen.

Advies Middelen

- Het aangieten van Admire WG en insectenparasitaire aaltjes kan een bijdrage leveren aan de bestrijding.
- Overige perspectiefvolle middelen hebben (nog) geen toelating.

Deze proeven zijn uitgevoerd in Palmen maar in de teelt van andere waardplanten kan deze informatie ook van toepassing zijn.

Waardplanten zijn:

Palmen, Anthurium, Hortensia, Ficus, Cymbidium, Alstroemeria, Gerbera, Hortensia