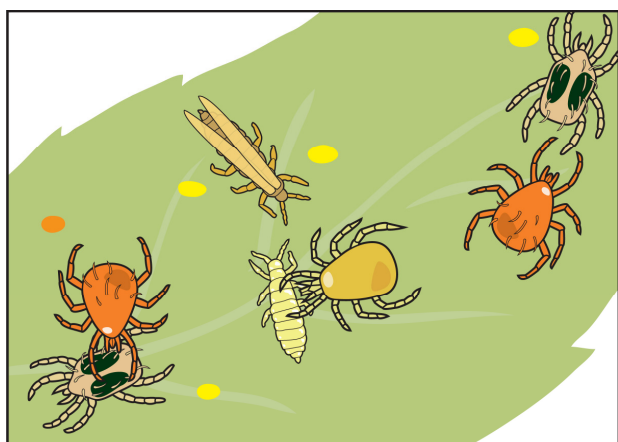


Implementatie geïntegreerde gewasbescherming in potchryasant

Strategie van snijchryasant is basis

- Trips, spint, mineervlieg (2011 ook bladluis)
- Schone plant afleveren
- Bedrijven: Gebr. Nederpel, Strijbisverbeek
- Verschillende strategieën



Inzet natuurlijke vijanden

- | | |
|-------------|--------------------------------------------------------------------------------------------|
| Trips | bedr. 1 <i>Amblyseius cucumeris</i>
bedr. 2 Botanigard en/of <i>Steinernema feltiae</i> |
| Spint | <i>Phytoseiulus persimilis</i> |
| Mineervlieg | <i>Diglyphus isaea</i> |
| Luis (2011) | <i>Aphidius colemani</i> en <i>Aphidius aphidimyza</i> |

Uitdagingen in de teelt

- Zeer lage schadedrempel
- Afleveren met 2 tot 5 open bloemen
- Korte teeltduur
- Afstand tussen planten
- Introductie methode



Waarnemingen

- Scouten en vangplaten tellen
- Continu één vak intensief waarnemen
- Planten uitspoelen en tellen:
plagen en roofmijten

Dit onderzoek is gefinancierd door Productschap Tuinbouw