

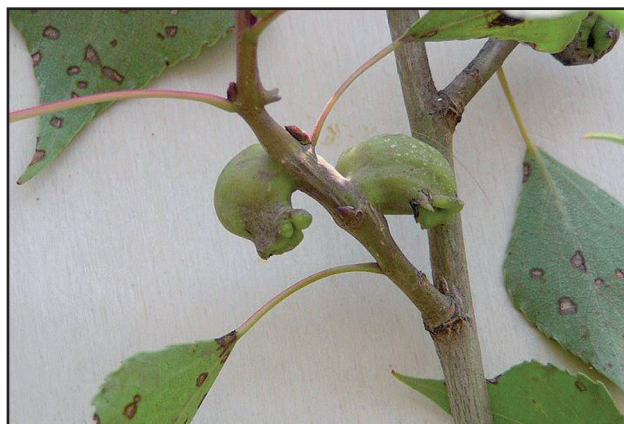
# Wortelluis

## *Pemphigus bursarius*

Wortelluis is een luizensoort die deels op plantenwortels leeft.  
De meest voorkomende soort is de wollige slawortelluis, *Pemphigus bursarius*.

### Herkenning

- witte wollige massa op wortels
- gevleugelde luizen zijn crèmekleurig en sterk wasachtig
- in het voorjaar zakachtige gallen op bladstelen van populier



*Pemphigus bursarius* in gal op steel van populier.

Bron: Hans Jürgen Buhr.



Wollige wortelluis op wortels van slaplant.

Bron: Wageningen UR Glastuinbouw.

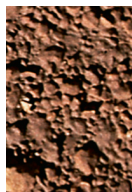


Vergroting van wortelluis onder een microscoop.

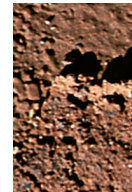
Bron: Wageningen UR Glastuinbouw.

### Levenswijze

De wollige slawortelluis komt in het voorjaar voor in buidelgallen aan bladstelen op populieren. De gallen bevatten vleugelloze luizen. Populieren zijn de primaire waardplant waar ze op leven. Composieten, waaronder sla, zijn de secundaire waardplant. De eieren van wortelluis overwinteren in de bast van populieren. De nimfen die uitkomen veroorzaken de gallen op bladstelen van de populier. Na 12 dagen produceert een gal 100 tot 250 gevleugelde luizen. Deze migreren naar composieten. De ongevleugelde nakomelingen van deze luizen vermenigvuldigen zich op de wortels en geven het specifieke beeld van wortelluisaantasting. In het najaar ontstaan gevleugelde exemplaren die terug migreren naar populieren om daar wintereieren af te zetten.



### Periode met schade in het jaar



### Waardplanten

De slawortelluis komt voor in sla en andijvie.

### Schadebeelden

De wortelluis voedt zich via de wortel. Dit heeft tot gevolg dat:

- er groeiremming ontstaat bij planten;
- de wortels beschadigd zijn waardoor eerder wortelrot optreedt;
- schade voornamelijk ontstaat bij deuren en gaten in de gevels.

### Bestrijding

- Plant met wortel en al (in zak) afvoeren.



Dit informatieblad is tot stand gekomen door financiering van het Productschap Tuinbouw.

Gebruik van deze informatie is geheel op eigen risico. De opstellers aanvaarden geen enkele aansprakelijkheid voor schade (direct dan wel indirect) die veroorzaakt kan zijn door het gebruik van de gegevens uit deze publicatie.